

# **EENZAME STAD**

**Johannes Lievens & Marthatentatief**



# TECHNISCHE FICHE

**Eenzame stad** 30/09/2023

## CONTACT

**Techniek:** Tim Clement +32 477 864 465 - [tim@marthatentatief.be](mailto:tim@marthatentatief.be)

## VOORSTELLING

- Duur voorstelling: 1u 20 zonder pauze.
- Minimum speelvlak: Hangt af van de capaciteit van het publiek en locatie.  
Kan aangepast worden na overleg.
- Het publiek wordt toegelaten op de speelplek na overleg met het gezelschap.
- De voorstelling speelt in openlucht.

## OPBOUW/AFBOUW

- Aankomstuur techniek: Hangt af van de locatie en wordt telefonisch besproken
- Aankomstuur acteur : 16u
  
- De organisator voorziet 2 theatertechnici met grondige kennis van de geluids- en lichtinstallatie. Zij staan mee in voor opbouw, afbouw en permanentie tijdens de voorstelling.
  
- Wij voorzien 10 banken van 2m lang met een totaalcapaciteit van 40 man. Indien er meer publiek verwacht word kunnen er stoelen rond de banken gezet worden.
- Theater voorziet extra stoelen als er meer publiek verwacht wordt.
- Als er voor 200 man gespeeld wordt moeten er tribunes voorzien worden (zie plan) door het theater.

## **THEATER VOORZIET**

Paddestoel 32 amp tot aan de regie.

5x shucko 20m

5x shucko 10m

5x shucko 5m

5x verdeeldoos

Tafel voor regie.

Tent voor over de regie.

## **LICHT**

Zie lichtplan

Theater voorziet:

- Indien nodig verlichting rondom het terrein/locatie.

## **GELUID**

Wij brengen mee:

- mac mini met Qlab

- 2 x headset met zender/ontvanger

- X32 producer + geluidsversterking (HK Elements).

## **DECOR**

- Decor bestaat uit:

- Zie foto's

- 10 banken van 2m lang met een capaciteit van 40 man en 5 straat lampen. De rechtopstaande lamp wordt in de grond vastgezet met een grondboor die wij meebrengen.

- Indien de bodem dit niet toelaat gelieve dit dan te melden dan zorgen voor een alternatief.

## **HOSPITALITY**

Crew: Tim, Lieselot, Johannes

Graag om 18u (bij voorstelling die start rond 20u) een verse warme vegetarische maaltijd voorzien voor 3 personen

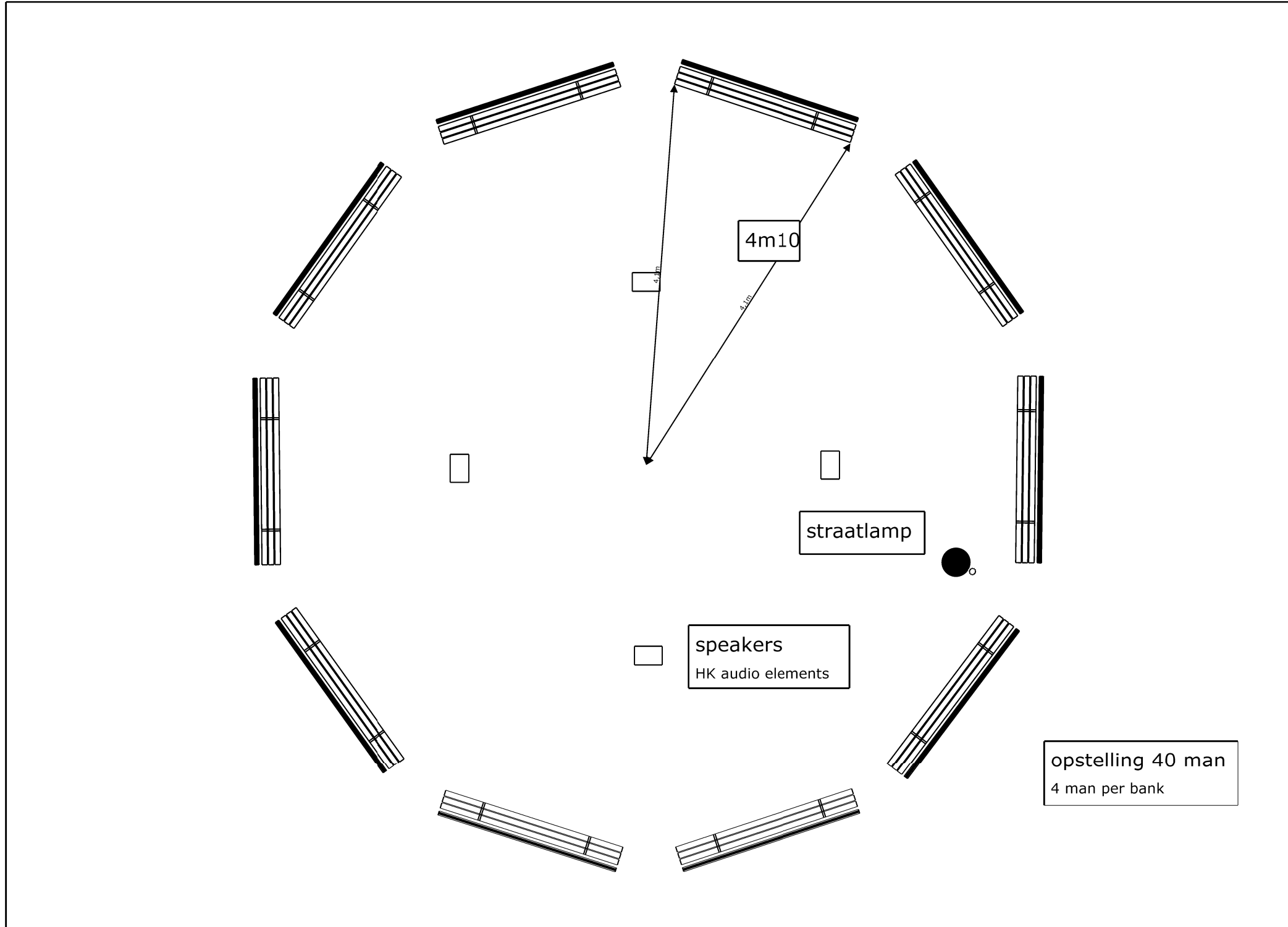
Parking voorzien bij loskade voor 1 bestelwagen

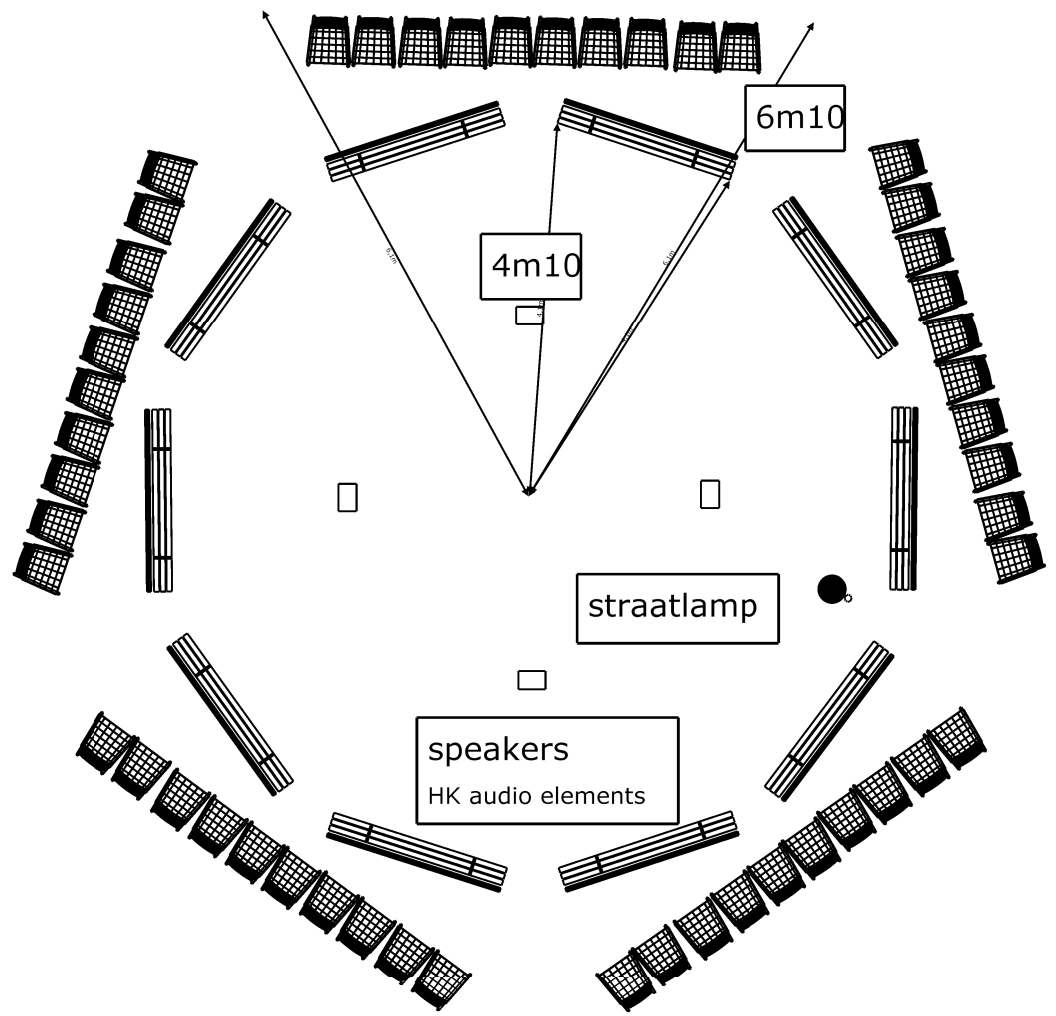
Parking voorzien bij artiestenloges voor 2 personenwagens

## **LOGES**

Gescheiden loges voor artiesten en een artiestenfoyer dienen voorzien te worden. Deze ruimtes zijn degelijk afsluitbaar, niet toegankelijk voor het publiek, degelijk verlicht, verlucht en verwarmd vanaf het moment van aankomst van de crew. Ze zijn voorzien van: warm en koud stromend water, douche en sanitair, handdoeken (1 per artiest), zeep, verlichte spiegels, een make-up tafel. Een assortiment vers fruit en versnaperingen, water, koffie en thee in de kleedkamers wordt enorm geapprecieerd.

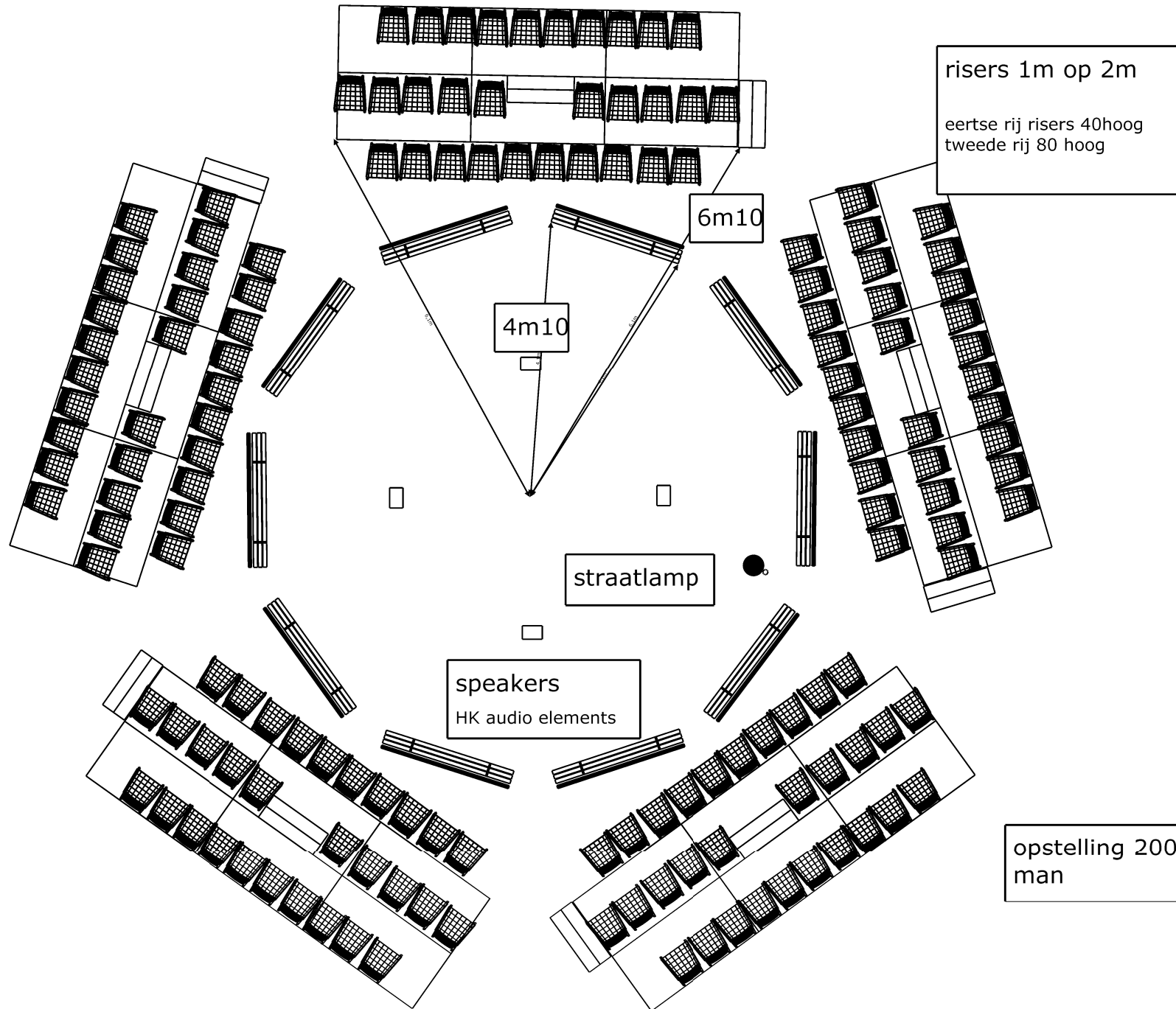






stoelen kunnen  
verder aangevuld  
worden

opstelling 100  
man



risers 1m op 2m  
eertse rij risers 40hoog  
tweede rij 80 hoog

6m10

4m10

straatlamp

speakers  
HK audio elements

opstelling 200  
man